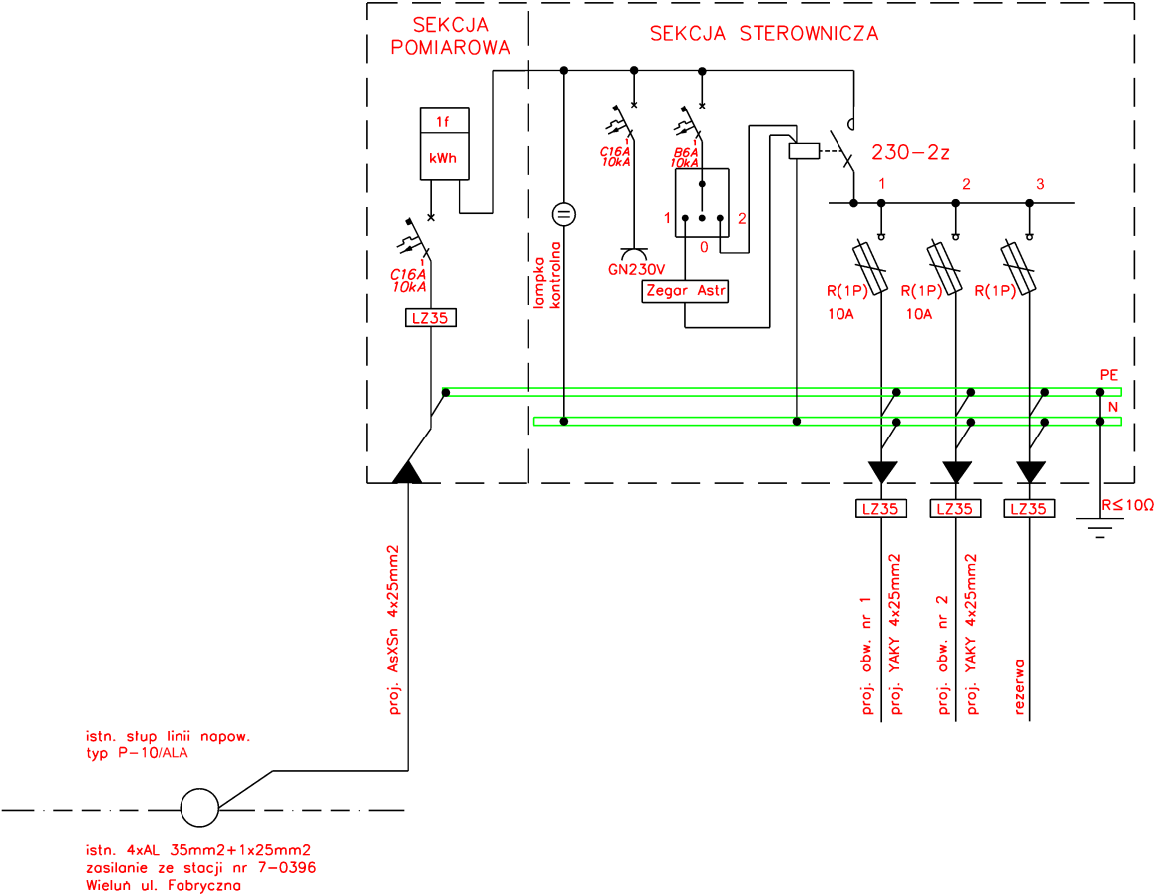


PROJ. ZŁĄCZE KABLOWO-POMIAROWE ZKP WRAZ
Z CZŁONEM STEROWANIA OŚWIECZENIEM
MONTAŻ NA ISTN. SŁUPIE P-10/ALA PRZY POSESJI NR 13



Bilans mocy dla obwodów wyprowadzonych z szafki SOU:

- obwód nr 1 - $P_z=0,3\text{kW}$, $P_p=0,3\text{kW} \times 1,5=0,45\text{kW}$
- obwód nr 2 - $P_z=1,3\text{kW}$, $P_p=1,3\text{kW} \times 1,5=1,95\text{kW}$

RAZEM obwody 1-4:

$P_z = 1,6\text{kW}$; $P_p=2,4\text{kW}$, $I=11,2\text{A}$

w istniejącej sieci energetycznej
ZEROWANIE OCHRONNE TN-C
OCHRONA PRZECIWPORAŻENIOWA
ZGODNIE Z PN-91/E-05009

Nazwa Firmy		MS BIURO PROJEKTOWE MAREK SROKA	
		os. Orła Białego 46/49	
		61-251 Poznań	
Temat			
Budowa ul. Fabrycznej w Wieluniu			
Opracował			
Projektant branży elektrycznej	mgr inż. Dariusz Zawada	Nr uprawnień	WKP/0107/POOE/05
			Podpis
Nazwa rysunku			
SCHEMAT ZASADNICZY UKŁADU ZASILANIA			
Data	Faza	Skala	Nr. rys.
05.2015r.		---	EL-2